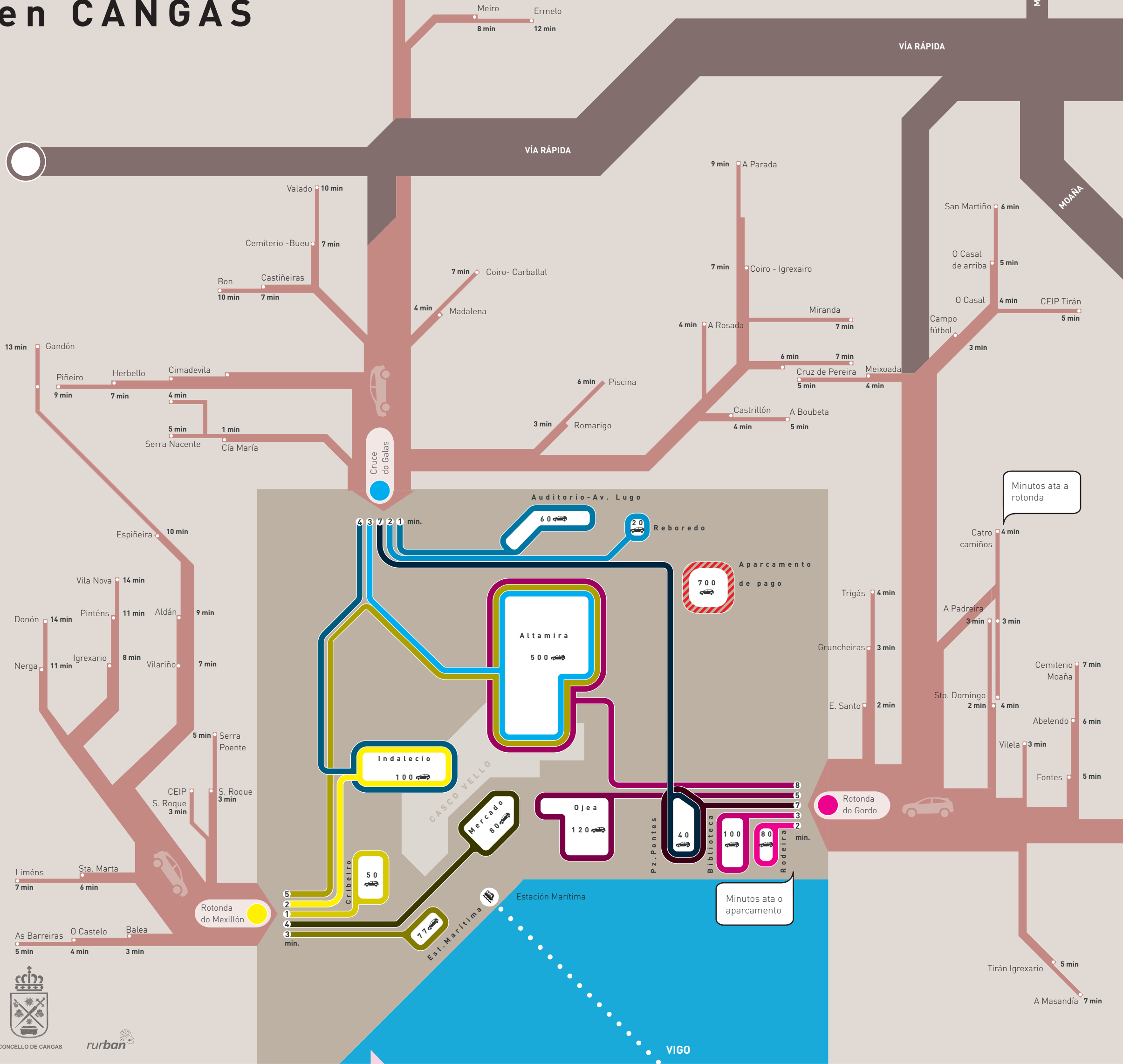


aparca e CAMIÑA en CANGAS



Algunha vez tiveches a sensación de que perdías o tempo tratando de aparcar na porta dun sitio? Con este mapa podes ver cantos minutos perdes e cal é a fórmula para **aforrar tempo e nervios**.

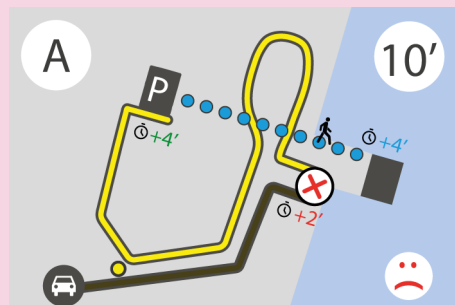
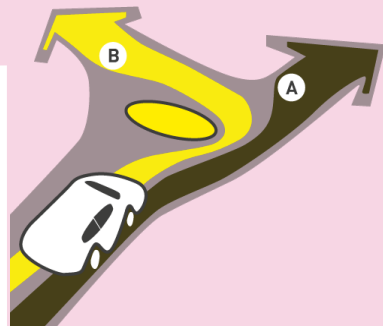
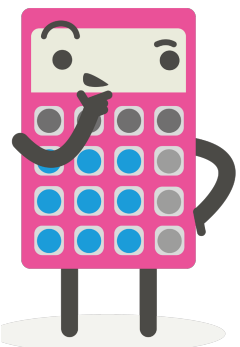
Cando chegamos en coche a Cangas a maioría das veciñas o facemos a través da rotonda do Mexillón, a rotonda do Gordo ou o cruce do Galas. Estes son os **puntos clave** de acceso e podes velos representados no mapa superior.

É nesas puntos onde **debemos escoller** entre dúas opcións principais:

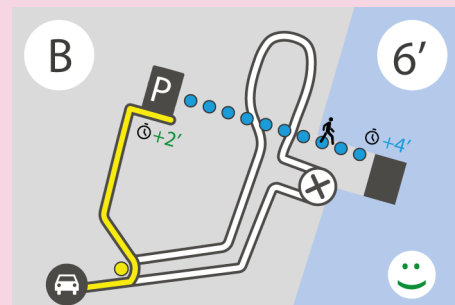
Neste mapa podes consultar o tempo dende: a túa casa a un **punto clave** // o **punto clave** a un estacionamento. Coas cores aconsellámosche o máis eficaz; canto máis escura é a liña, máis tempo podes perder. Fai as túas contas.

Avaliación*	ROTONDA DO MEXILLÓN	CRUCE DO GALAS	ROTONDA DO GORDO
Ideal	2'	3'	2'
Boa decisión	1'	2'	3'
Axeitado	5'	1'	8'
Complicado	3'	4'	5'
Desaconsellado	4'	7'	7'

* Para avaliar aos diferentes estacionamentos tivéronse en conta factores como: número de prazas, cantidade de tráfico dos viais empregados para chegar a eles ou os metros deste traxecto a través das rúas do centro da vila.



Na opción A o coche dá voltas para ver se "sona a flauta" e **atopa estacionamento na porta** do seu destino. Moitas veces non o consegue e gasta máis tempo do que pensaba. Este "dar voltas" xera tráfico no centro da vila.



Na opción B o coche **vai directamente ata un estacionamento** no que, a pesar de estar un pouco lonxe do destino, case sempre hai sitio. **Con menos coches no centro da vila, camiñar é máis agradable.**